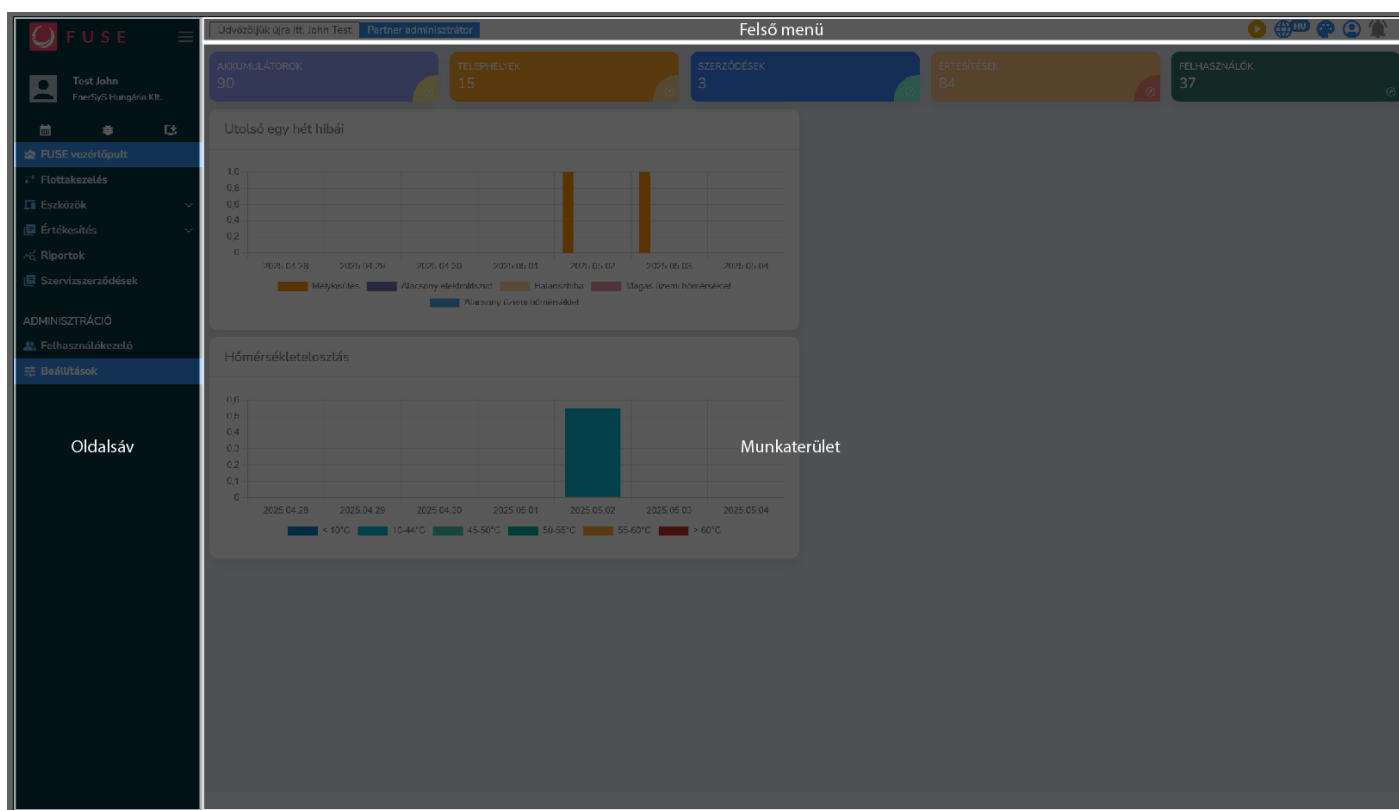


Az alkalmazás felhasználói felülete

Munkaterület felépítése

A munkaterület a végzett feladattól függően változtatja tartalmát. Az oldalsáv és a felső menü mindig elérhető, azonban a felső menün esetenként további funkciógombok jelenhetnek meg.



Az oldalsáv a bal felső sarokban, a FUSE felirat melletti menüikonra kattintva bezárható. Ilyenkor kompakt nézetben, a bal oldalon marad elérhető.

Felső menü



Az ikonok jelentése, balról jobbra:

- Alkalmazás nyelvének megváltoztatása (magyar, angol)
- Témaváltás (kinézet témákkal történő módosítása)
- Felhasználói menü (kijelentkezés, profil szerkesztése)
- Értesítések / valós idejű értesítés kezelője

Változat #3

EnerSys Admin hozta létre 5 május 2025 08:07:36

EnerSys Admin frissítette 5 május 2025 08:29:21